

スーパーチカラ・屋上緑化

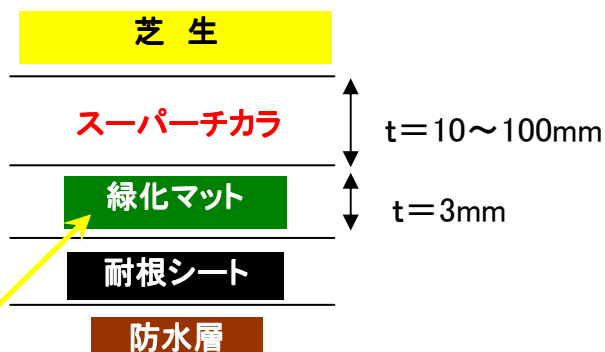


施工前



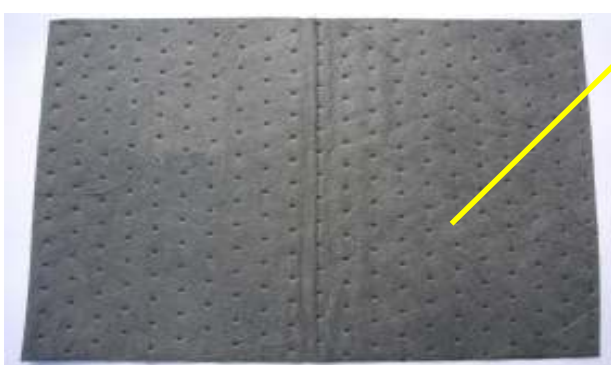
施工後

スーパーチカラ・屋上緑化の構造



スーパーチカラ・屋上緑化の重量

	スーパーチカラ $t=10\text{mm}$ の場合	スーパーチカラ $t=100\text{mm}$ の場合
厚み	13mm	103mm
乾燥重量	10.4kg/m ²	104.1kg/m ²
湿潤重量	15kg/m ²	127.5kg/m ²
湿潤時保水量	4.6ℓ/m ²	23.4ℓ/m ²



スーパーチカラ・屋上緑化とは、保水力のある緑化マットに植物の根を張る体積を増加させるスーパーチカラを加え、植物により厚みを調整することが出来る緑化基盤です。

施工性や利便性の向上

◎スーパーチカラの厚みの調整による植栽の変化

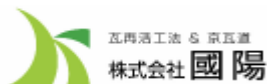
10mmでは超軽量の屋上緑化、100mmでは他の地被類も植栽が可能になります。

◎施工方法

緑化マットを敷き、スーパーチカラを敷き均した後に植栽を行うのみなので施工時間も短縮できます。

◎低価格

材工共で設計単価11000円/m²です。(スーパーチカラ厚み30mm、荷揚げは別)



Copyright ©2006-2008 株式会社 國陽 ALL Rights Reserved
京都市伏見区横大路下三栖宮ノ後92-1
Tel:075-622-4417 FAX:075-603-3001